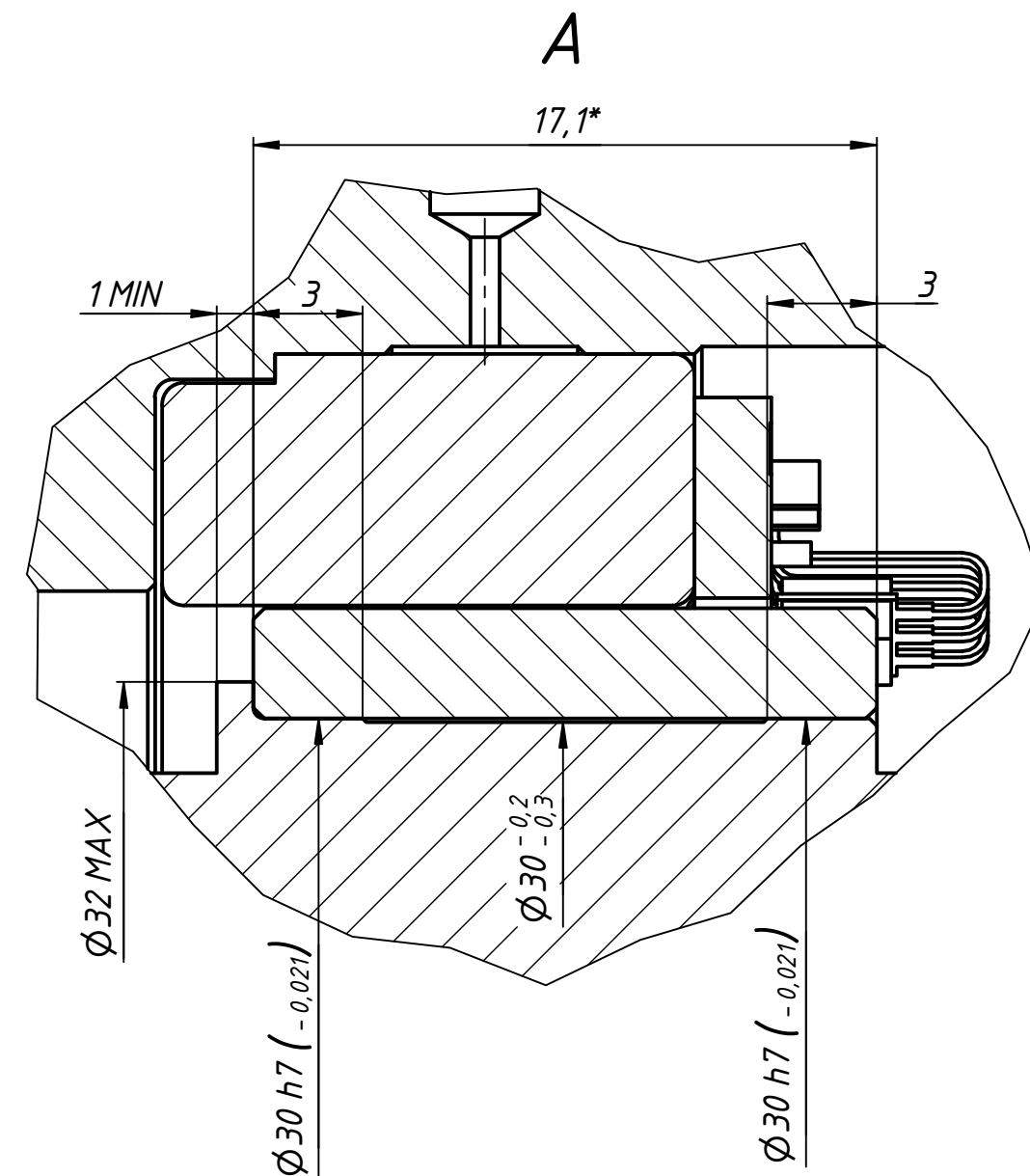
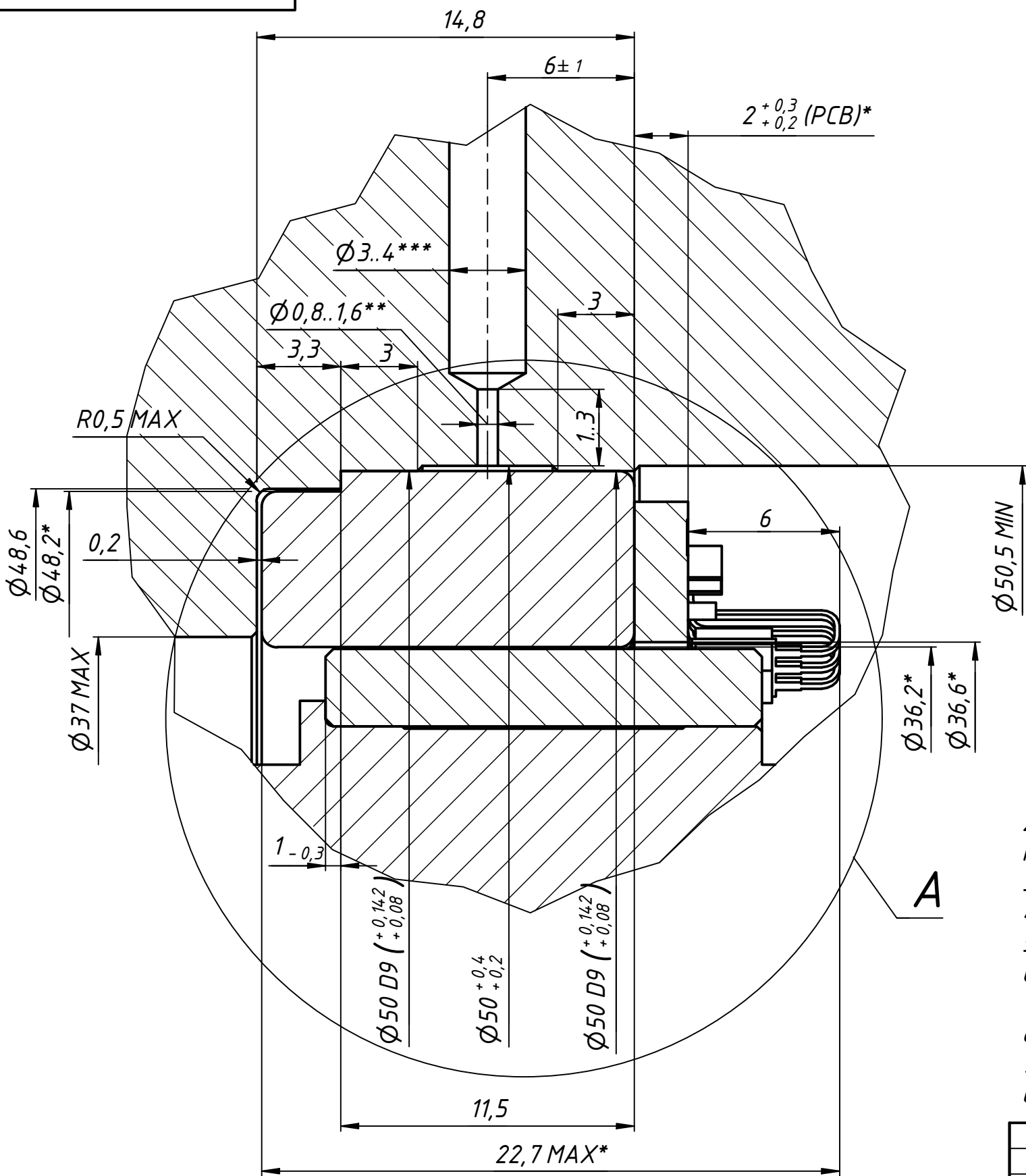


АТД 50x08



1* Размеры для справок.

2** Минимальное рекомендуемое количество отверстий под заливку клея - два противоположных на одной оси.

3*** Если корпус тонкостенный, то данное отверстие можно не выполнять.

4 Общие допуски по ГОСТ 30893.1: H12, h12, ±IT12/2.

5 Общие допуски формы и расположения поверхностей по ГОСТ 30893.2-Н.

6 Шероховатость поверхности посадочных мест не грубее Ra 1,6.

7 Если вал ротора полый, то минимальная толщина стенки вала под ротором 2мм.

8 Соединение статора с корпусом и ротора с валом с помощью клея.

9 Не устанавливать ротор вне конструктивных элементов и без специализированной оснастки, исключая повреждение ротора.

Перв. примен.
Справ. №
Подп. и дата
Инв. № дубл.
Взам. инв. №
Подп. и дата
Инв. № подл.

					АТД 50x08			
Изм.	Лист	№ докум.	Подп.	Дата	Схема установки электродвигателя	Лит.	Масса	Масштаб
Разраб.								
Пров.								
Т. контр.						Лист	Листов	
Нач. отд.						АО "НПО "Андроидная техника"		
Н. контр.								
Утв.								