

ATD 130x08

Перв. примен.

Справ. №

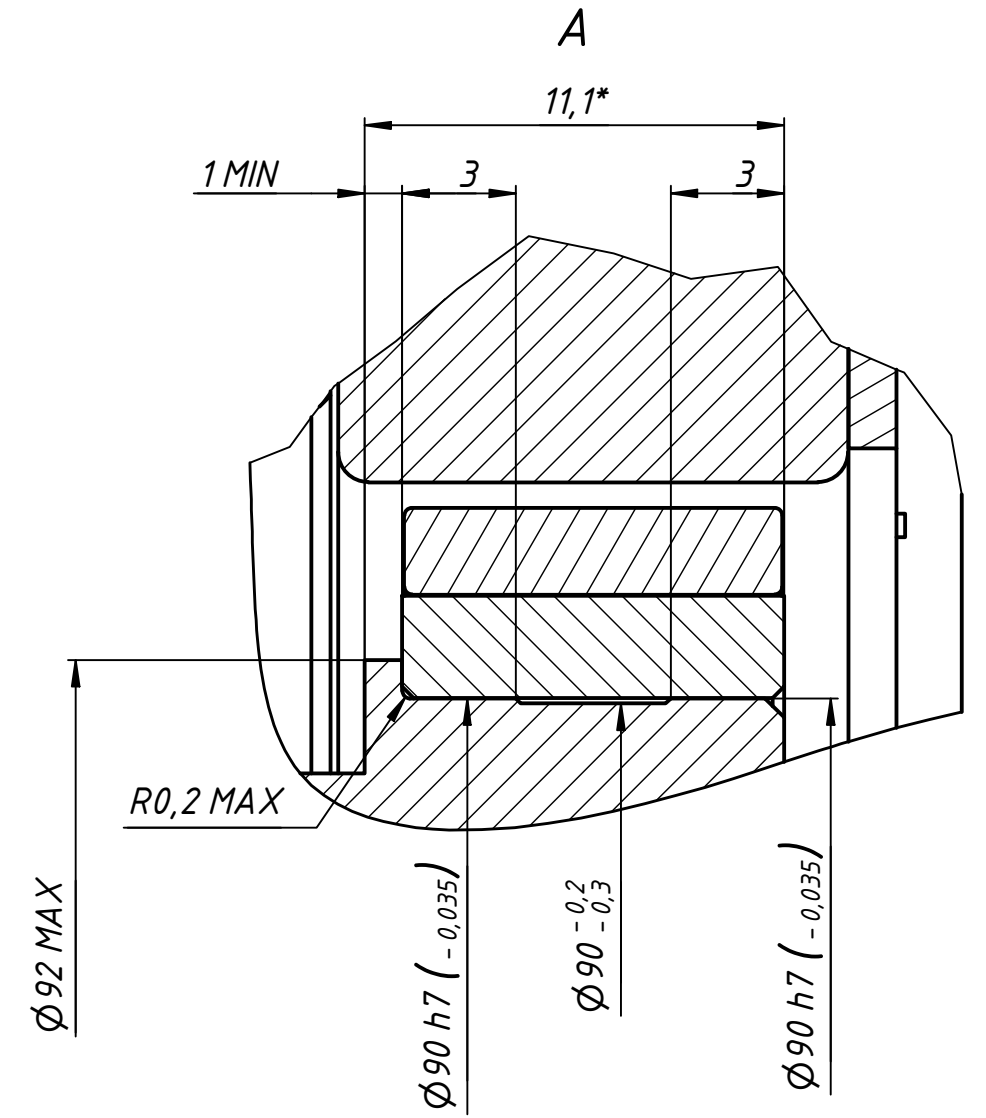
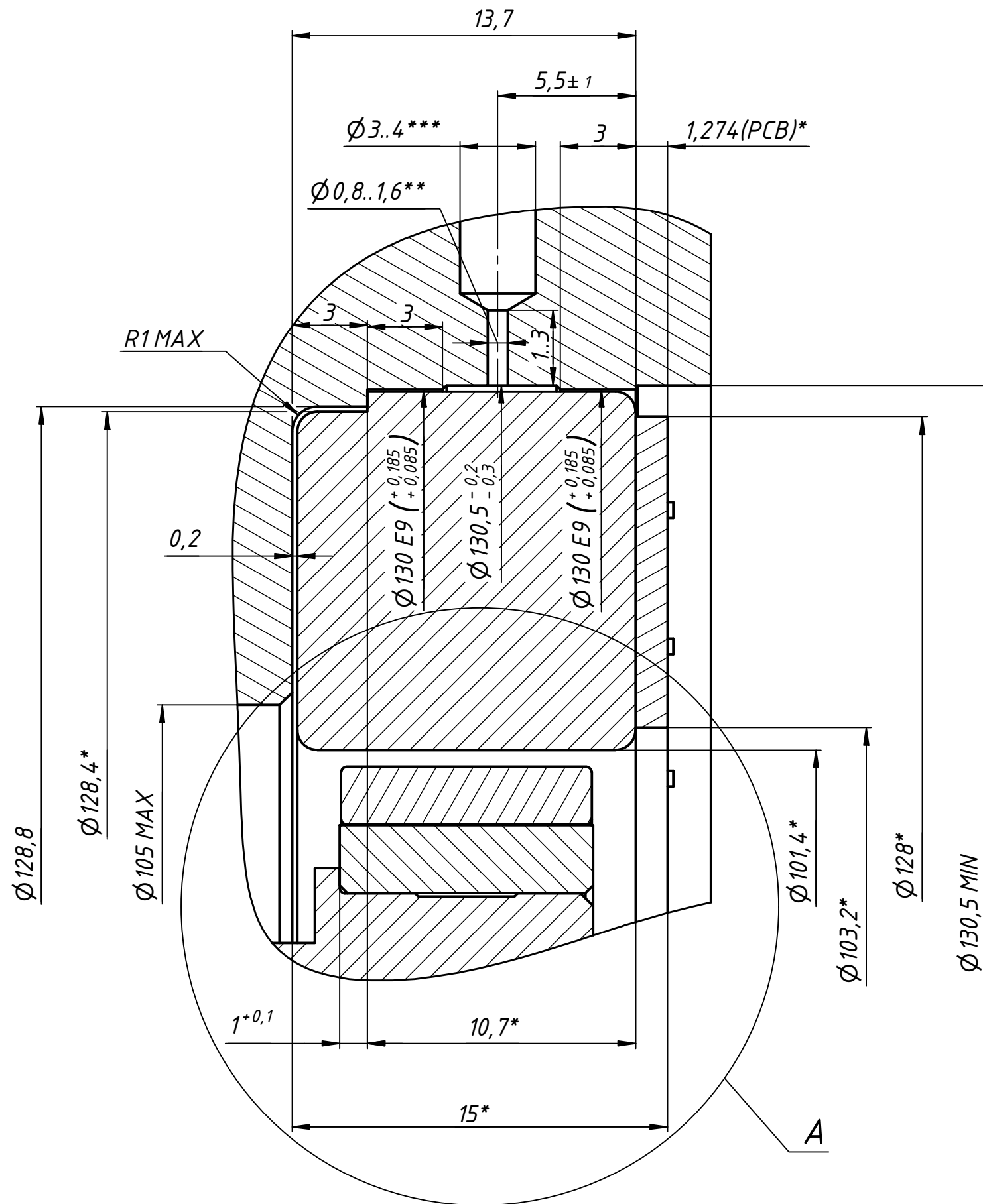
Подп. и дата

Инв. № дубл.

Взам. инв. №

Подп. и дата

Инв. № подл.



- * Размеры для справок.
- ** Минимальное рекомендуемое количество отверстий под заливку клея - два противоположных на одной оси.
- *** Если корпус тонкостенный, то данное отверстие можно не выполнять.
- Общие допуски по ГОСТ 30893.1: H12, h12, ±IT12/2.
- Общие допуски формы и расположения поверхностей по ГОСТ 30893.2-Н.
- Шероховатость поверхности посадочных мест не грубее Ra 1,6.
- Если вал ротора полый, то минимальная толщина стенки вала под ротором 2 мм.
- Соединение статора с корпусом и ротора с валом с помощью клея.
- Не устанавливать ротор вне конструктивных элементов и без специализированной оснастки, исключающих повреждение ротора.

					ATD 130x08			
Изм.	Лист	№ докум.	Подп.	Дата	Схема установки электродвигателя	Лит.	Масса	Масштаб
Разраб.								
Пров.								
Т. контр.						Лист	Листов	1
Н. контр.						АО НПО "Андроидная техника"		
Утв.								